



**Il quadro macro economico del 2007**

## CONTO RISORSE E IMPIEGHI TOSCANA

### Variazioni 2007-2006 a prezzi dell'anno precedente

CONTO RISORSE E IMPIEGHI DELLA TOSCANA\*  
Valori assoluti a prezzi correnti e variazioni ai prezzi dell'anno precedente -  
Milioni di euro

	Valori assoluti			Tasso di var. %	
	2005	2006	2007	06/05	07/06
PIL	95.683	99.714	103.318	1,8	1,4
Import dalle altre regioni	39.608	41.480	42.844	2,4	1,7
Import estero	24.065	26.693	28.654	4,8	3,6
RISORSE	159.355	167.888	174.815	2,4	1,8
Spesa delle famiglie sul territorio regionale	58.906	61.595	63.821	1,9	1,4
Spesa delle Amministrazioni pubbliche e delle ISP	18.215	18.787	19.154	0,4	1,3
Investimenti fissi lordi	16.567	17.271	18.088	2,0	2,3
Variazione delle scorte e oggetti di valore	39	167	296	-	-
Export verso le altre regioni	38.919	40.513	42.050	1,9	1,8
Export estero	26.711	29.555	31.407	5,3	3,6
IMPIEGHI	159.355	167.888	174.815	2,4	1,8

\* vecchio schema di presentazione SEC

Fonte: elaborazione su dati ISTAT (per il 2005 e in parte 2006) e IRPET - Unioncamere Toscana

IRPET Istituto Regionale Programmazione Economica Toscana

UNIONCAMERE TOSCANA

## I contributi alla crescita : 2007-2006

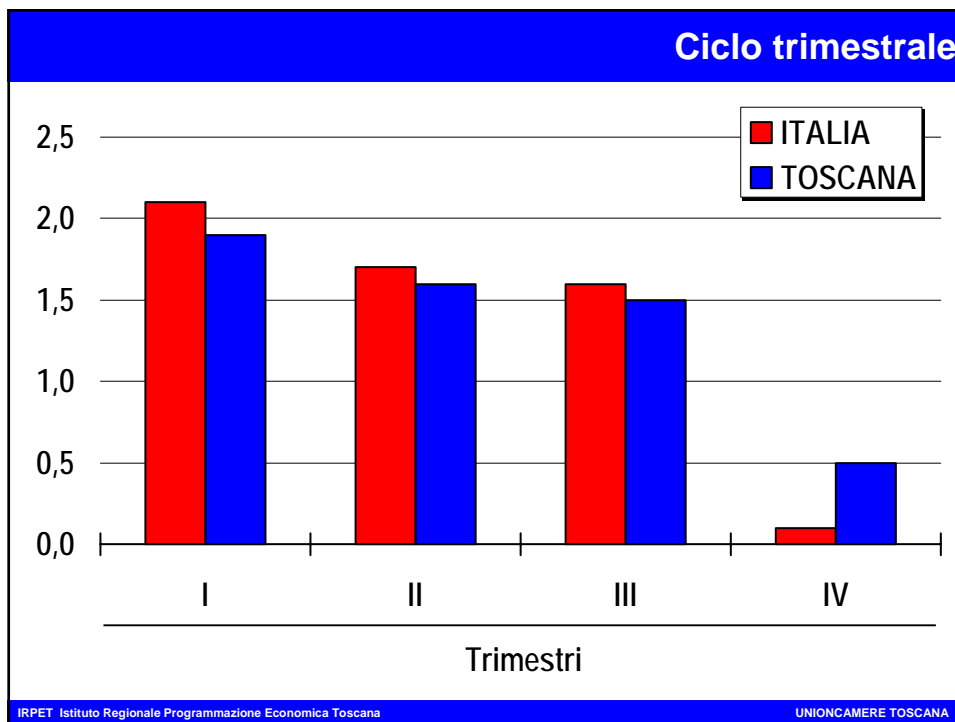
CONTRIBUTI ALLA CRESCITA DEL PIL DELLA TOSCANA  
Valutazione ai prezzi dell'anno precedente

	2006/2005	2007/2006
<i>Formazione</i>		
Produzione	2,7	2,6
Input Intermedi	-1,2	-1,3
Imposte nette sui prodotti	0,3	0,1
<i>Impiego</i>		
-Domanda finale		
Spesa delle famiglie	1,2	0,9
Spesa delle Amministrazioni pubbliche e delle ISP	0,0	0,2
Investimenti fissi lordi	0,4	0,4
Variazione delle scorte ed oggetti di valore	0,1	-0,1
Export interregionale	0,8	0,7
Export estero	1,3	1,0
<i>-Dispersioni</i>		
Import interregionale	-1,0	-0,7
Import estero	-1,2	-1,0

Fonte: elaborazione su dati ISTAT e IRPET - Unioncamere Toscana

IRPET Istituto Regionale Programmazione Economica Toscana

UNIONCAMERE TOSCANA



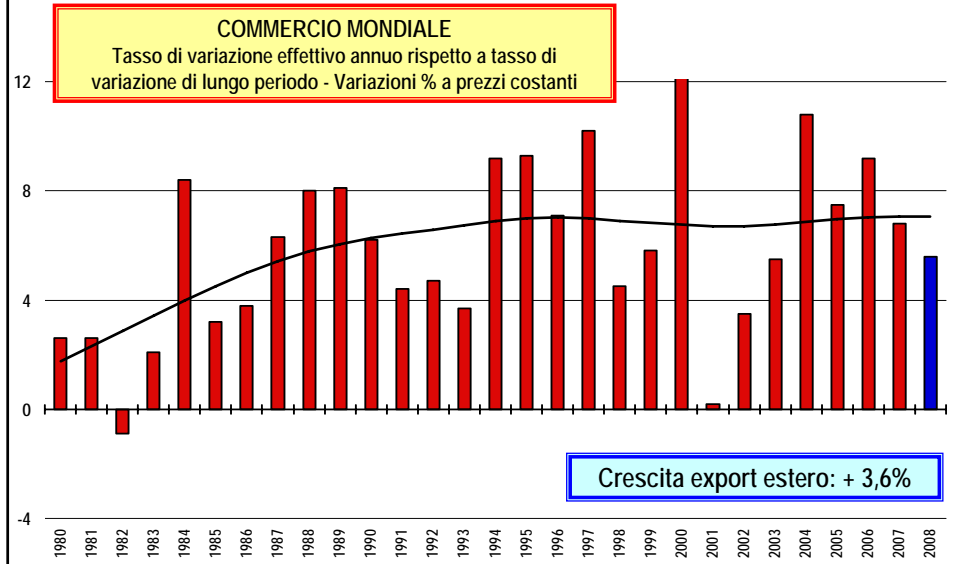
### Domanda finale interna

✓ **MODESTA DINAMICA DELLA SPESA DELLA FAMIGLIE**  
- Scarso contributo spesa turistica

✓ **TIENE LA SPESA PER INVESTIMENTI IN MACCHINARI**  
- nonostante: capacità inutilizzata e prospettive economiche

IRPET Istituto Regionale Programmazione Economica Toscana UNIONCAMERE TOSCANA

## Domanda estera (i)



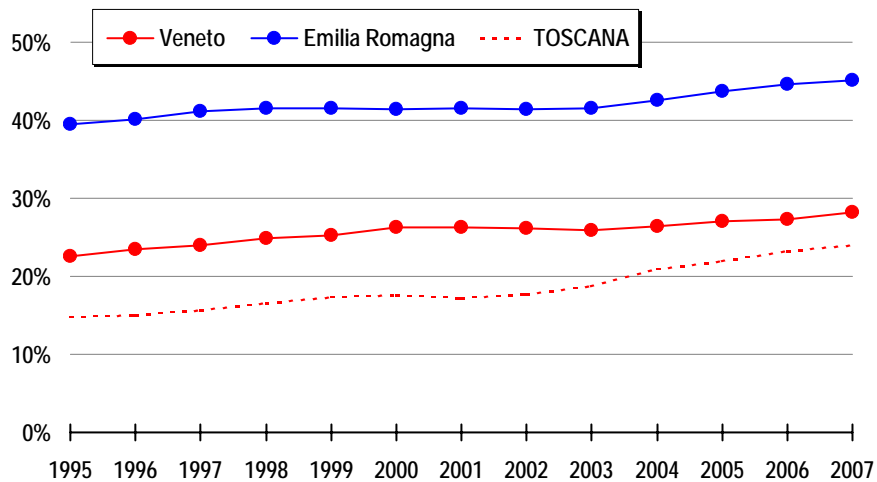
IRPET Istituto Regionale Programmazione Economica Toscana

UNIONCAMERE TOSCANA

## Domanda estera (i)

Dato non esaltante tuttavia...

**QUOTA DEI BENI STRUMENTALI SUL TOTALE DELL'EXPORT ESTERO IN TOSCANA, EMILIA ROMAGNA E VENETO**

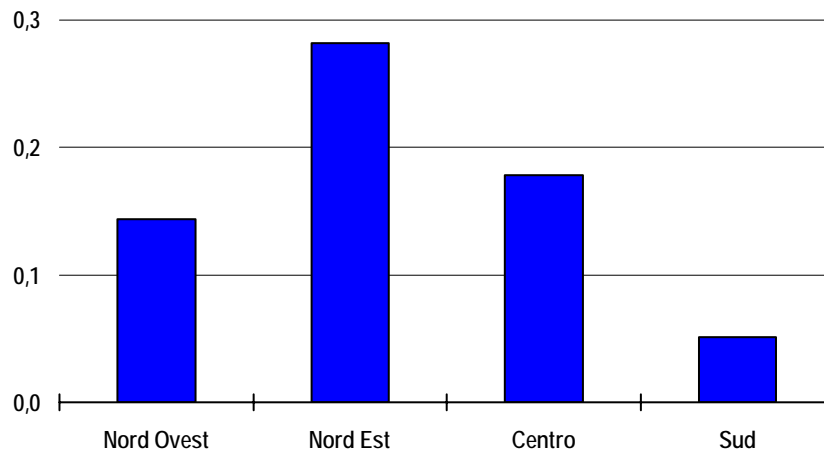


IRPET Istituto Regionale Programmazione Economica Toscana

UNIONCAMERE TOSCANA

## Domanda interregionale

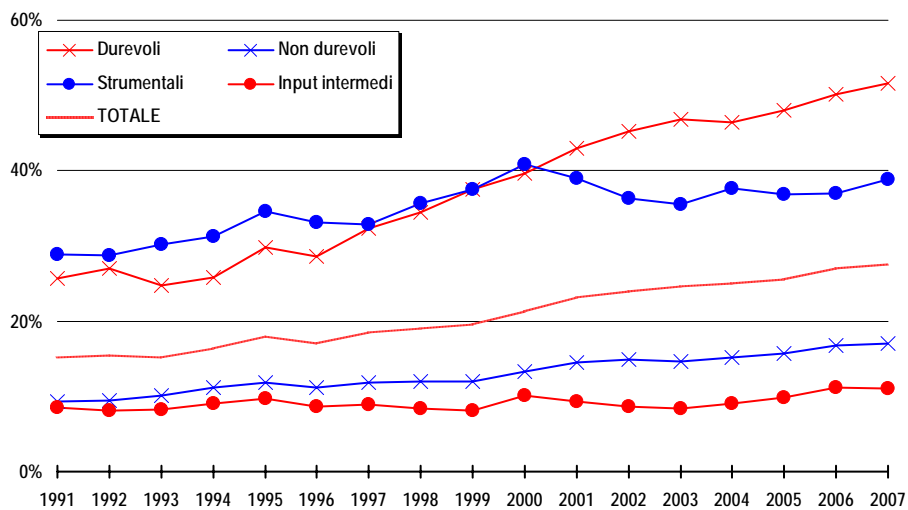
CONTRIBUTI DELLE ESPORTAZIONI DELLE  
MACROAREE ALLA CRESCITA DEL PIL DELLA TOSCANA



IRPET Istituto Regionale Programmazione Economica Toscana

UNIONCAMERE TOSCANA

## Importazioni: incremento del contenuto d'import della domanda interna



IRPET Istituto Regionale Programmazione Economica Toscana

UNIONCAMERE TOSCANA

## Il lavoro (i)

Crescita dell'input di lavoro di 0,9 punti percentuali

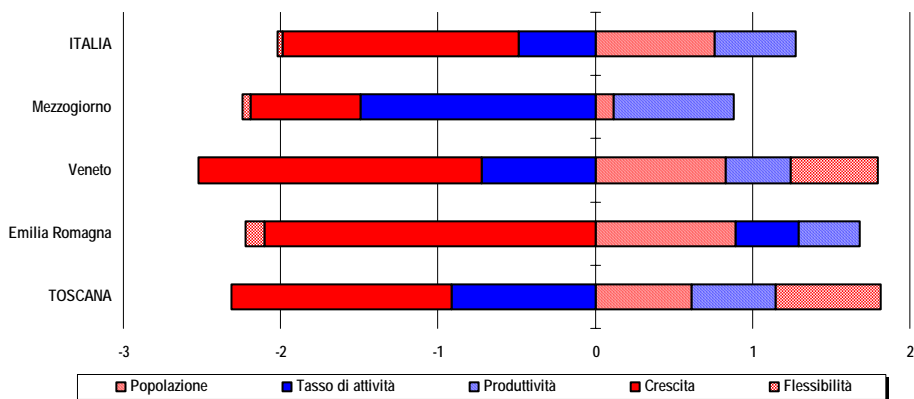
Dinamiche forze lavoro: caratteristiche

- esaurimento effetti regolarizzazione
- minor ricorso a forme flessibili
- incremento più alto:  
occupazione autonoma femminile

## Il lavoro (ii)

Tasso di disoccupazione da 4,8 a 4,3

SCOMPOSIZIONE PER FATTORI DELLA VARIAZIONE DEL TASSO DI DISOCCUPAZIONE IN TOSCANA, VENETO, EMILIA ROMAGNA, MEZZOGIORNO E ITALIA. 2007/2006



Tasso di disoccupazione sempre più staccato da congiuntura economica



## CONTO RISORSE E IMPIEGHI TOSCANA Previsioni 2008-2009 a prezzi concatenati

	2008	2009
Prodotto interno lordo	0,5	1,1
Importazioni dal resto Italia	1,0	1,7
Importazioni dall'estero	4,0	3,6
Spesa delle famiglie	1,0	1,4
Spesa delle Amministrazioni pubbliche	0,7	0,5
Investimenti fissi lordi	0,6	1,5
Esportazioni nel resto Italia	1,1	1,8
Esportazioni verso l'estero	1,8	2,6
<b>ITALIA</b>		
Prodotto interno lordo	0,6	1,2

## Le principali variabili internazionali esogene

	2007	2008	2009
<i>PIL</i>			
Mondo	4,9	3,7	3,8
USA	2,2	0,5	0,6
Euro Area	2,6	1,4	1,2
ITALIA	1,5	0,3	0,3
Commercio mondiale	6,8	5,6	5,8
<i>Prezzi in euro</i>			
Materie prime non petrolifere	4,5	-0,3	-5,3
Petrolio	1,4	25,1	-1,5
Prezzo dei manufatti	0,5	-0,9	0,9

Fonte: IMF, World Economic Outlook, aprile 2008



**Unioncamere Toscana**

**IRPET**  
Istituto Regionale Programmazione Economica Toscana

**La situazione economica della Toscana**  
Consuntivo anno 2007  
Previsioni 2008-2009

**Per concludere due riflessioni**



## Aritmetica della crescita e del welfare

Condizione per bilancia dei pagamenti marginale in equilibrio

$$\dot{D} = \frac{\dot{X}}{\pi}$$

D = Tasso di crescita domanda finale interna

X = Tasso di crescita export

$\pi$  = Elasticità import alla domanda interna

## Sulla produttività

Tratto da: P.Piacentini S.Prezioso,  
Rivista Italiana Economisti 2008

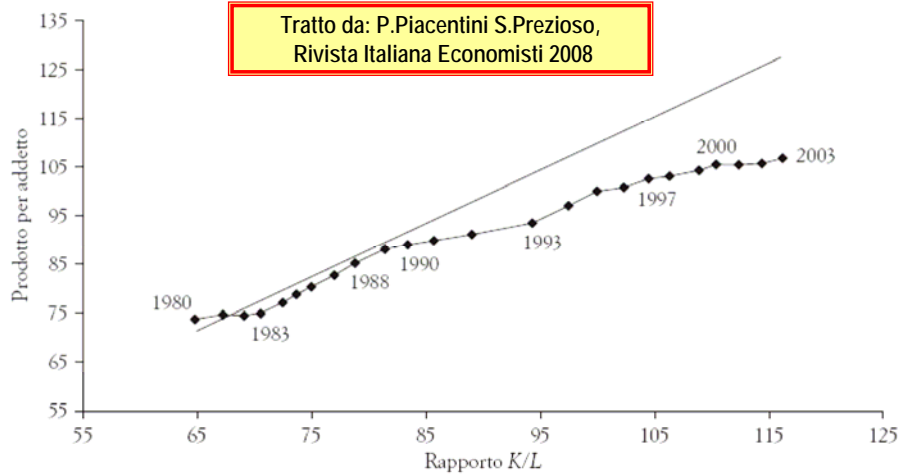


FIG. 6C. Italia, *business sector*, diagramma di K/L e Y/L, 1980-2003 (valori assoluti, n. indice 1995 = 100).

Fonte: ns. elaborazione su dati OECD.



**IRPET**

Istituto  
Regionale  
Programmazione  
Economica  
Toscana

# La situazione economica della Toscana

Consuntivo anno 2007  
Previsioni 2008-2009